



# Biodiv'training

## agir pour la biodiversité



Un module conçu par la Chaire Impact Positif d'Audencia et Ecopôle CPIE Pays de Nantes pour la Plateforme RSE de la métropole nantaise. Avril 2024



## Intervenante



### Sandra Mazel

cheffe de projet biodiversité  
Ecopôle CPIE de Nantes

sandra.mazel@ecopole.org  
02 72 00 91 60



PAYS DE NANTES



## **Biodiv'training**

agir pour la biodiversité

### **OBJECTIFS :**

- Comprendre les enjeux de la biodiversité appliqués aux entreprises
- Avoir des clés pour convaincre de passer à l'action
- Identifier les ressources utiles à mobiliser sur le territoire.



The infographic is set against a dark teal background with a yellow border. It features several circular icons: a white rabbit, a green tree, a blue mushroom, and a green microorganism; a landscape with a sun, mountains, and water; a DNA double helix; and a cluster of colorful interlocking gears. Text is presented in white and colored fonts (yellow, blue, red, green) within dark rounded rectangular boxes.

**La biodiversité désigne l'ensemble des formes de vie sur Terre**

Sa diversité peut être étudiée de différentes manières : **espèces**, **écosystèmes**, **génétique** et **fonctionnelle**

Mais n'oublions pas que l'humain a aussi un **lien sensible avec la biodiversité**

À retrouver sur  **liglou.fr**



## **Biodiv'training** agir pour la biodiversité

Quels sont les principaux **obstacles** que vous rencontrez pour élaborer des actions en faveur de la biodiversité au sein de votre entreprise ?



*nous n'y connaissons rien  
nous ne sommes pas concernés  
nous n'aurons aucun impact, on est trop petits  
ça n'apporte rien à notre activité  
ça coûterait trop cher  
nous avons d'autres priorités*

...



**Biodiv'training**  
agir pour la biodiversité



# Pourquoi agir ?



**“ La biodiversité est interconnectée, entrelacée et indivisible avec la vie humaine sur Terre. Nos sociétés et nos économies dépendent d'écosystèmes sains et fonctionnels.**





**Il n'y a pas de développement durable sans biodiversité.  
Il n'y a pas de climat stable sans biodiversité.**

**L'une des illusions les plus dangereuses est de croire que nous avons le choix de préserver ou non la nature, car la vérité est que nous ne l'avons pas. ”**

Achim Steiner,  
chef du Programme des Nations Unies pour le développement (PNUD)



40% de l'activité des entreprises dépend de ces services écosystémiques directement ou indirectement (via leurs fournisseurs, clients, partenaires...)

80% (environ) des emplois français dépendent directement ou indirectement de la nature

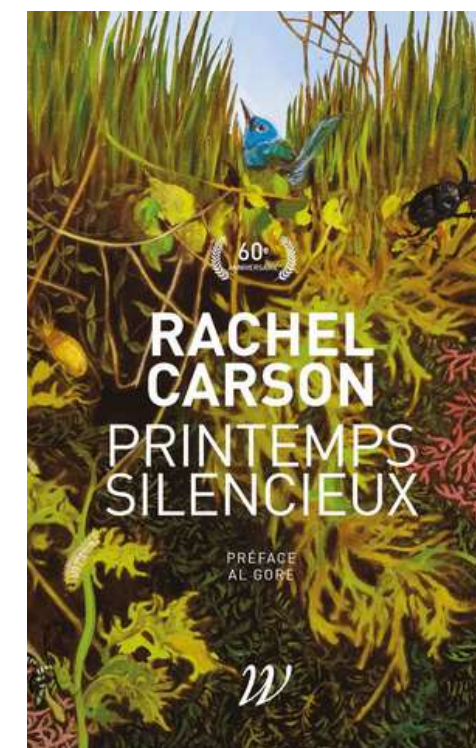


L'érosion de la biodiversité est identifiée par le World Economic forum comme le **3<sup>ème</sup> risque** le plus important pour l'économie et les sociétés humaines



**30 %** des oiseaux des champs ont déjà disparu en France en 15 ans  
**40 %** des insectes sont en déclin au niveau mondial.  
...

**En France, près d'une espèce sur cinq présente un risque de disparition**



## Artificialisation des terres



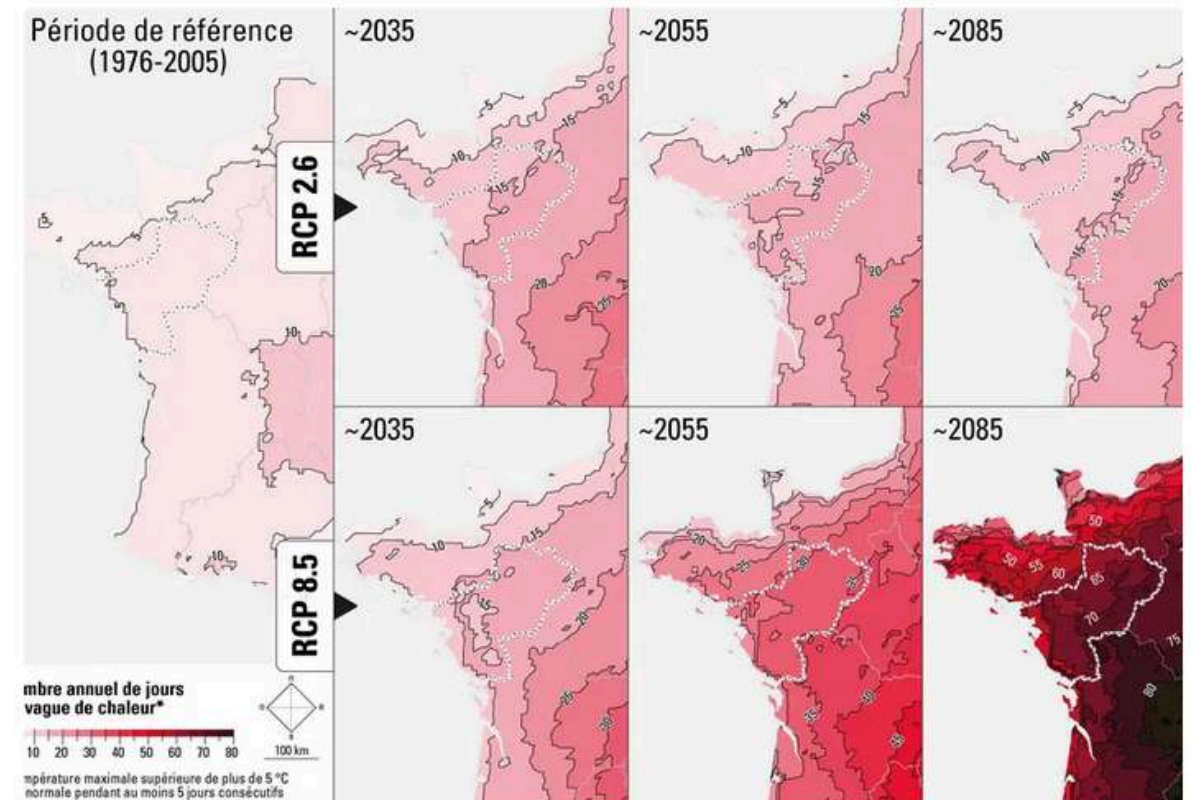
Flux de consommation d'espace pour la période du 1er janvier 2011 au 1er janvier 2022, dont **consommation à usage d'activité** (m<sup>2</sup>)

Source : Portail de l'artificialisation des sols

### légende

- de 0 à 5 000 m<sup>2</sup> (entre 0 et 0,5 ha)
- de 5 000 à 10 000 m<sup>2</sup> (entre 0,5 et 1 ha)
- de 10 000 à 25 000 m<sup>2</sup> (entre 1 et 2,5 ha)
- de 25 000 à 50 000 m<sup>2</sup> (entre 2,5 et 5 ha)
- de 50 000 à 100 000 m<sup>2</sup> (entre 5 et 10 ha)
- plus de 100 000 m<sup>2</sup> (plus de 10 ha)

## Changement climatique



Evolution du nombre de vagues de chaleur dans les Pays de la Loire

Source : GIEC Pays de la Loire / Comité 21

## Pollutions

**Surexploitation des ressources naturelles**

**Espèces exotiques envahissantes**

## Facteurs principaux d'érosion de la biodiversité

Artificialisation des sols

Surexploitation des ressources (bois, énergies fossiles, métaux, faune, flore, eau, air, sols)

Émission de gaz à effet de serre contribuant au changement climatique

Émission de pollutions (air, sol, eau, pollution lumineuse et sonore)

Propagation d'espèces exotiques envahissantes

## Exemples de secteurs d'impacts

Bâtiment

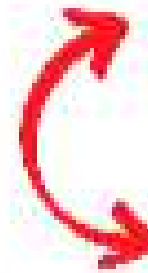
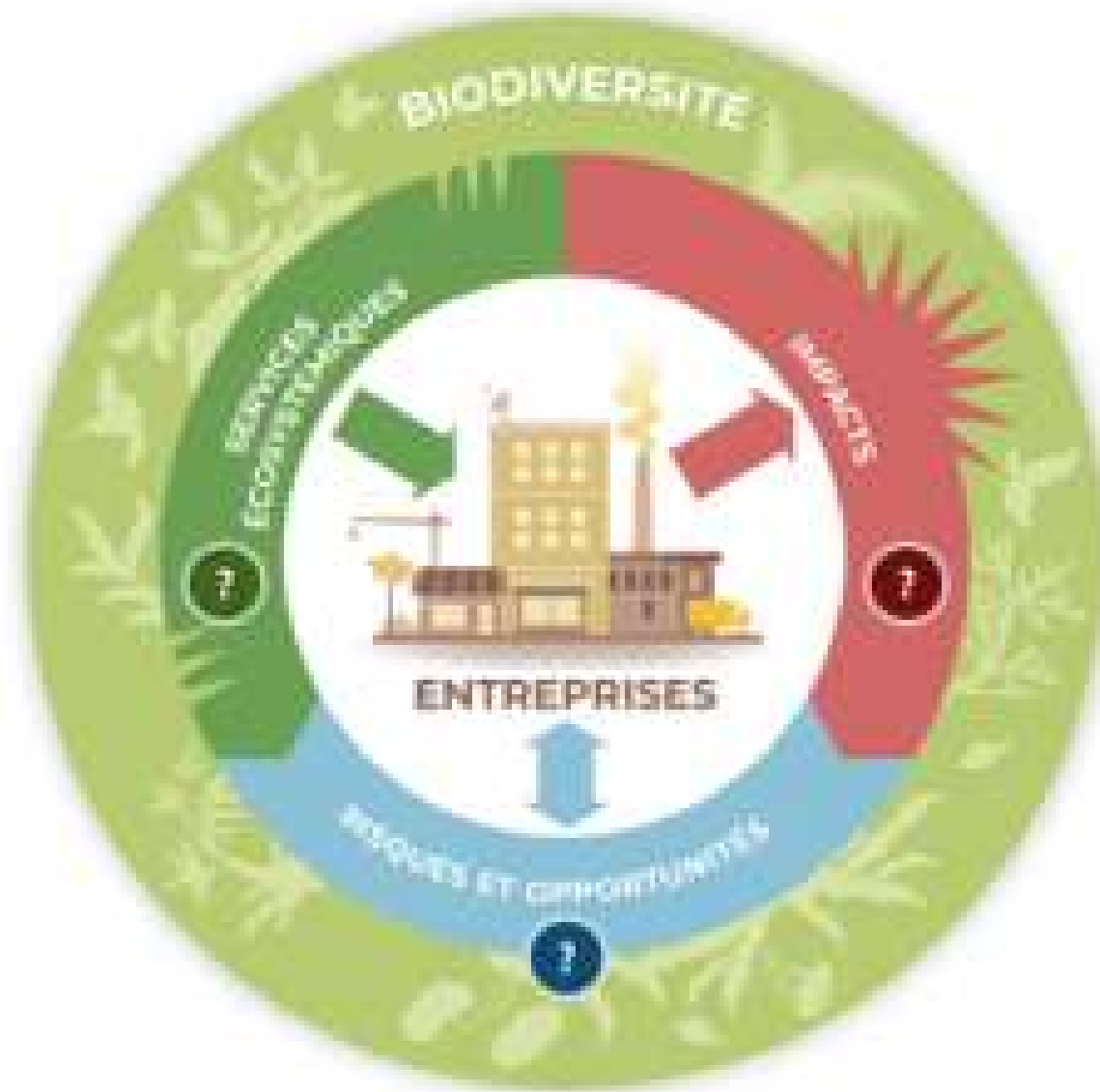
Activité forestière  
Industrie d'extraction

Transport  
Énergie  
Industrie manufacturière

Agriculture  
Gestion des déchets

Gestion des espaces verts  
Commerce international







**LA BIODIVERSITÉ N'EST PAS  
QU'UN SUJET D'INITIÉS,  
VOUS CÔTOYEZ LE VIVANT TOUS LES JOURS**



**SOYEZ ACTEURS POUR ENRAYER L'URGENCE :  
VOUS AUREZ UN IMPACT**



**S'ENGAGER POUR CRÉER DU SENS !  
LEVIER DE FIERTÉ, DE MOTIVATION  
ET D'INSPIRATION**

**FERMER LES YEUX VOUS COÛTERA CHER !**

**L'INACTION ACCROÎT RISQUES ET VULNÉRABILITÉ**



F'H  
PHOTOGRAPHIE



## Environnement

ESRS E4

Biodiversité et écosystèmes

- Vecteurs d'incidence directs de la perte de biodiversité
- Incidences sur l'état des espèces
- Incidences sur l'étendue et l'état des écosystème
- Incidences et dépendances sur les services écosystémiques





**Biodiv'training**  
agir pour la biodiversité



# Des clés et des exemples pour s'inspirer



**STOP au biodiv'washing !**

# Attention aux fausses bonnes idées !



**RUCHES**

**NICHOIRS**

**HÔTELS À INSECTES**

**MANGEOIRES**



# Premiers pas : une stratégie portée sur son foncier



- Bétonisation au minimum des besoins
- Collaboration avec des partenaires naturalistes
- Observations et diagnostics: état des lieux de la faune, flore et des espaces naturels.
- Elaboration d'un plan de gestion des espaces verts favorables à la biodiversité
- Sensibilisation des salarié.es
- Labellisation

**NATURE ET ALIMENTS**

# Entreprise mature RSE : d'un sujet annexe à une prise de conscience globale



Agence départementale  
d'ingénierie publique



*Formation de terrain*

- Intégrer des **critères environnementaux** aux cahiers des charges pour l'exécution des prestations
- **Former tous les salariés** à la biodiversité, en fonction des besoins / postes à la biodiversité
- **Sensibiliser tous les clients** à la biodiversité
- Développer une **méthodologie pour intégrer les enjeux de biodiversité** à toutes les étapes d'un projet d'aménagement
- Réduire l'**empreinte carbone** de l'agence suite à la réalisation du bilan carbone

## Entreprise à impact positif : transformer sa chaîne de valeur en continu



Fabricant d'enveloppes et de  
pochettes écologiques



- **Autosuffisance** en énergies / eau : récupération des eaux pluviales pour les utiliser dans le process de production, toitures productives en énergie, isolation...
- Utilisation d'encre et colles végétales, permettant un **nettoyage industriel sans solvant**
- **Zéro plastique** pour l'usine visé en 2025
- **Perméabilisation** du sol, création de **corridor** de biodiversité, **absence de nuisances sonores / lumineuses** la nuit

# Agir collectivement à l'échelle d'une zone d'activité économique



## Association PAM (Parc Ar Mor - Saint-Herblain)

Constitution d'un groupe de travail biodiversité (7 entreprises représentées) pour **préserv**er et **dévelop**per la **biodiversité de la ZAC (foncier privé)** :

- sensibilisation
- diagnostic
- projet de plan de gestion co-construit

## Inter-entreprises du Parc d'Activités Durable du Bois Fleury (la Chevrolière)

Depuis 2011, douze entreprises engagées dans une démarche collective dont le **projet de gestion de l'intégration territoriale et environnementale (GITE)**.





## **Les entreprises à l'heure de la biodiversité - Entreprises et Biodiversité**

La plateforme Entreprises & Biodiversité vise à aider les entreprises à s'engager dans des démarches concrètes en faveur de la biodiversité.

[entreprises-biodiversite.fr](http://entreprises-biodiversite.fr) / Jan 4

**Des  
ressources  
pour passer  
à l'action**





Fresque  
de la  
Biodiversité



Entreprendre  
pour  
le vivant



MOOC  
Entreprises et  
biodiversité



Mouvement  
des **Entreprises**  
de France **E**  
AUX ENSEMBLES POUR UNE CITOYENNETÉ RESPONSABLE



**ENGAGE**

**afnor**  
CERTIFICATION

**Norme X32-001**



# Des acteurs locaux pour vous accompagner



UNION REGIONALE  
PAYS DE LA LOIRE



# Des acteurs locaux pour vous accompagner



UNION REGIONALE  
PAYS DE LA LOIRE

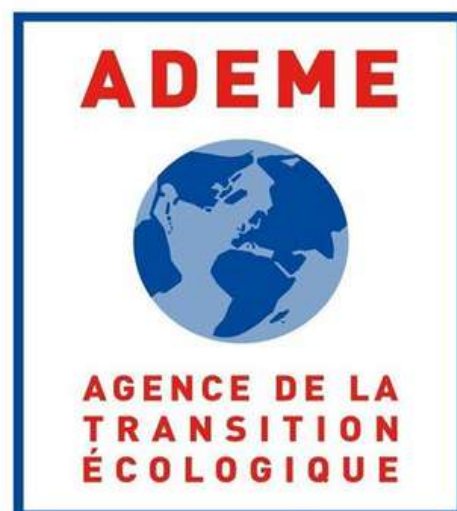


Jeune Chambre Economique  
de Nantes  
INCUBATEUR DE LEADERS CITOYENS





# Des financements



**Quel sera votre  
prochain pas  
“biodiversité” ?**

# Merci pour votre participation!



Un module conçu par la Chaire Impact Positif d'Audencia et Ecopôle CPIE Pays de Nantes pour la Plateforme RSE de la métropole nantaise. Avril 2024